

**FACULDADE SENAC PORTO ALEGRE**

**FSPOA**

**AUTOAVALIAÇÃO**

**INSTITUCIONAL**

**CURSO**  
**COORDENAÇÃO DE CURSO**  
**DOCENTES E UNIDADE CURRICULAR**  
**ATENDIMENTO AO ALUNO**  
**INFRAESTRUTURA**  
**COMUNICAÇÃO E IMAGEM**

**CPA**  
**2014/2**

**PARTICIPAÇÃO 43,5%**

## GRAU DE SATISFAÇÃO

**Curso: 72%**  
**Coordenação de Curso: 77%**  
**Docente e Unidade Curricular: 84%**  
**Atendimento ao Aluno: 70%**  
**Infraestrutura Biblioteca: 84%**  
**Infraestrutura Espaço Físico, Recursos e Serviços: 60%**  
**Comunicação e Imagem: 64%**

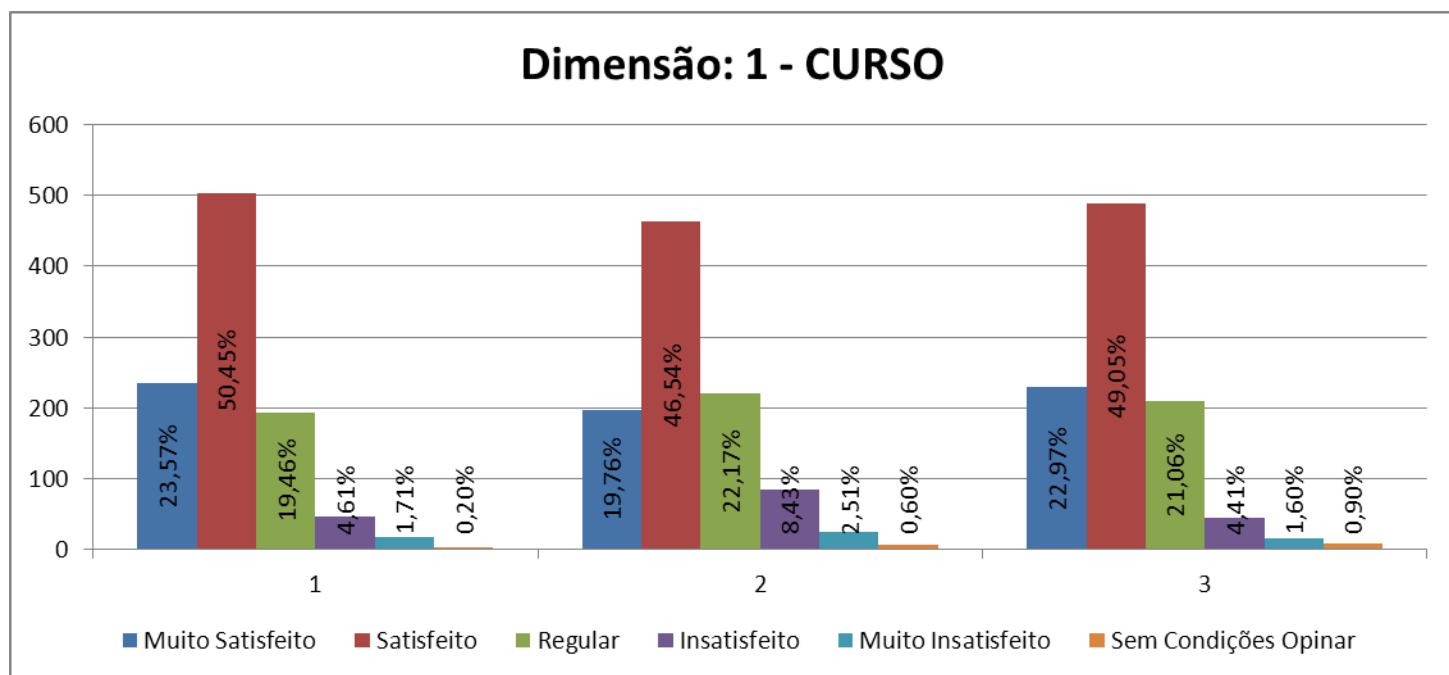
## GRAU DE INSATISFAÇÃO

**Curso: 6%**  
**Coordenação de Curso: 5%**  
**Docente e Unidade Curricular: 3%**  
**Atendimento ao Aluno: 7%**  
**Infraestrutura Biblioteca: 2%**  
**Infraestrutura Espaço Físico, Recursos e Serviços: 10%**  
**Comunicação e Imagem: 9%**

# 1. CURSO

## AVALIAÇÃO GERAL DOS CURSOS DA FSPOA

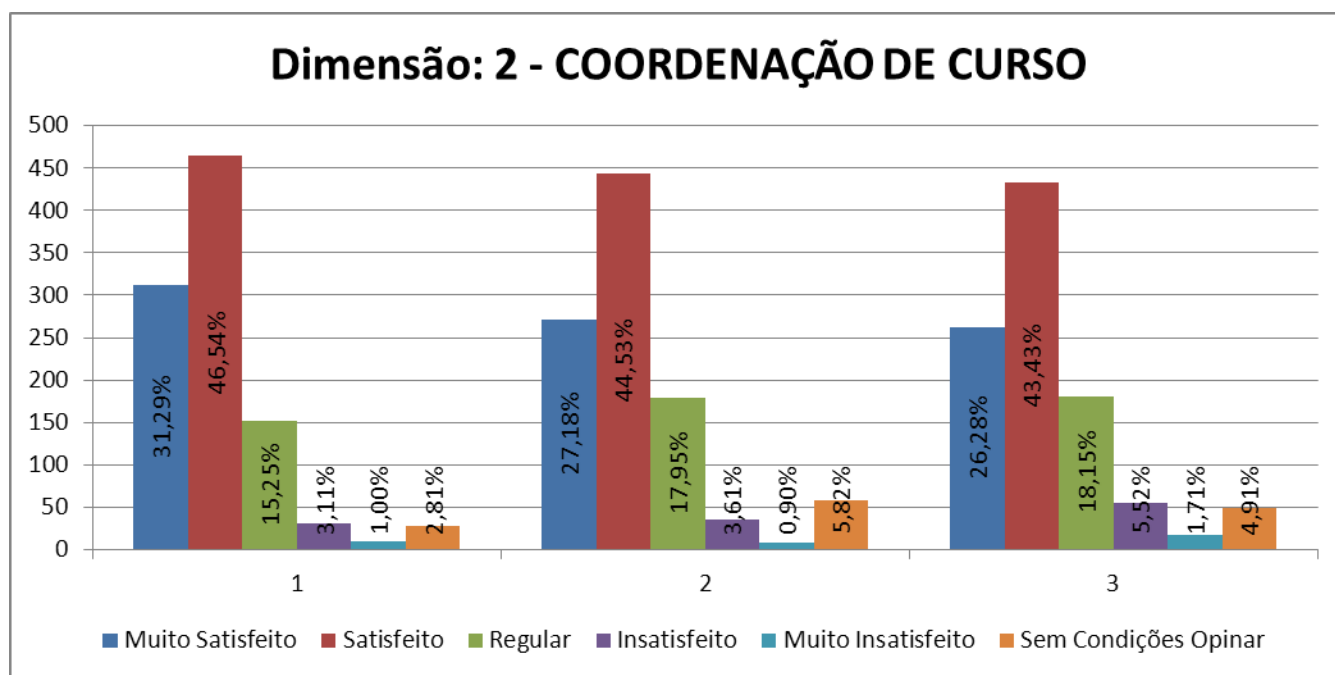
RELATÓRIO CURSO - GERAL FSPOA 2014/2													
Unidade: FACULDADE SENAC PORTO ALEGRE													
Escala de Satisfação	MS	S	R	I	MI	SCO							
<b>1 - CURSO</b>													
Total de respondentes: 997													
1	Adequação do curso em relação às suas expectativas	235	23,57%	503	50,45%	194	19,46%	46	4,61%	17	1,71%	2	0,20%
2	Organização Curricular	197	19,76%	464	46,54%	221	22,17%	84	8,43%	25	2,51%	6	0,60%
3	Aplicabilidade dos conhecimentos (Teoria e Prática)	229	22,97%	489	49,05%	210	21,06%	44	4,41%	16	1,60%	9	0,90%
<b>Total</b>		<b>661</b>	<b>22,10%</b>	<b>1456</b>	<b>48,68%</b>	<b>625</b>	<b>20,90%</b>	<b>174</b>	<b>5,82%</b>	<b>58</b>	<b>1,94%</b>	<b>17</b>	<b>0,57%</b>
<b>Legenda:</b>													
MS - Muito Satisfeito / S - Satisfeito / R - Regular / I - Insatisfeito / MI - Muito Insatisfeito / SCO - Sem Condições Opinar /													



## **2. COORDENAÇÃO DE CURSO**

## AVALIAÇÃO GERAL DA COORDENAÇÃO DOS CURSOS DA FSPOA

RELATÓRIO DE COORDENAÇÃO DE CURSO - GERAL FSPOA 2014/2													
Unidade: FACULDADE SENAC PORTO ALEGRE													
Escala de Satisfação	MS	S	R	I	MI	SCO							
<b>2 - COORDENAÇÃO DE CURSO</b>													
<b>Responda a enquete a respeito do(a) Coordenador(a) de seu Curso, de forma que sua opinião possa contribuir para mantermos um bom trabalho ou reavaliarmos algum ponto necessário.</b>													
Total de respondentes: 997													
1	Atendimento e relacionamento com os estudantes	312	31,29%	464	46,54%	152	15,25%	31	3,11%	10	1,00%	28	2,81%
2	Orientações em questões pedagógicas	271	27,18%	444	44,53%	179	17,95%	36	3,61%	9	0,90%	58	5,82%
3	Agilidade e efetividade nas respostas e solicitações	262	26,28%	433	43,43%	181	18,15%	55	5,52%	17	1,71%	49	4,91%
<b>Total</b>		<b>845</b>	<b>28,25%</b>	<b>1341</b>	<b>44,83%</b>	<b>512</b>	<b>17,12%</b>	<b>122</b>	<b>4,08%</b>	<b>36</b>	<b>1,20%</b>	<b>135</b>	<b>4,51%</b>
<b>Legenda:</b>													
MS - Muito Satisfeito / S - Satisfeito / R - Regular / I - Insatisfeito / MI - Muito Insatisfeito / SCO - Sem Condições Opinar /													

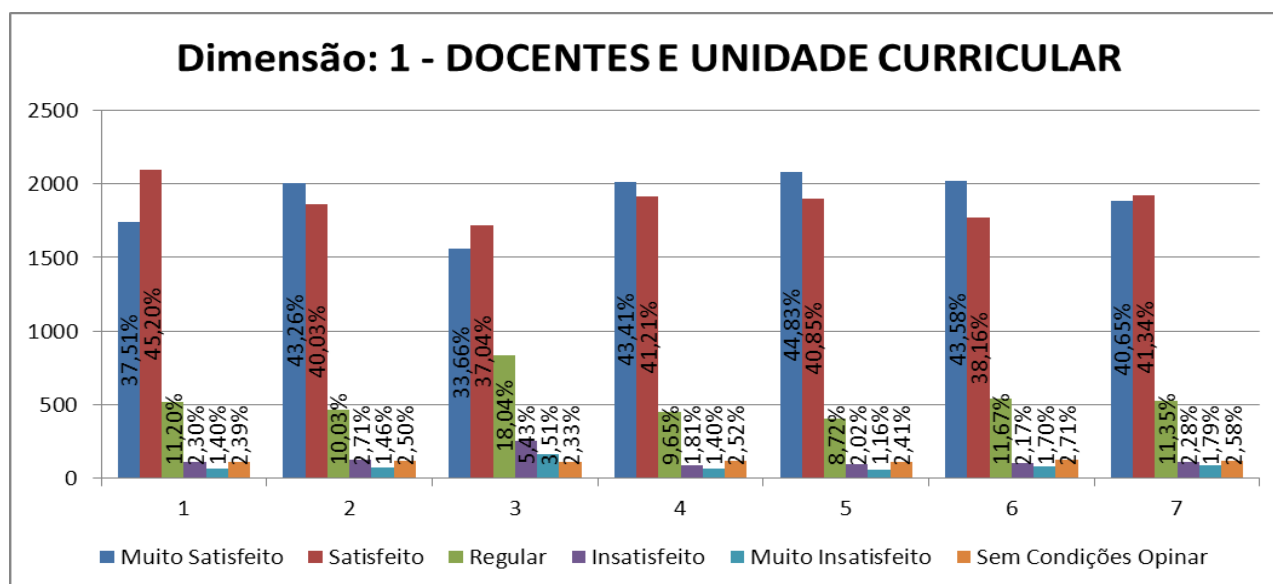


# **3. DOCENTE E UNIDADE CURRICULAR**



## AVALIAÇÃO GERAL DO DOCENTE E UNIDADE CURRICULAR DA FSPOA

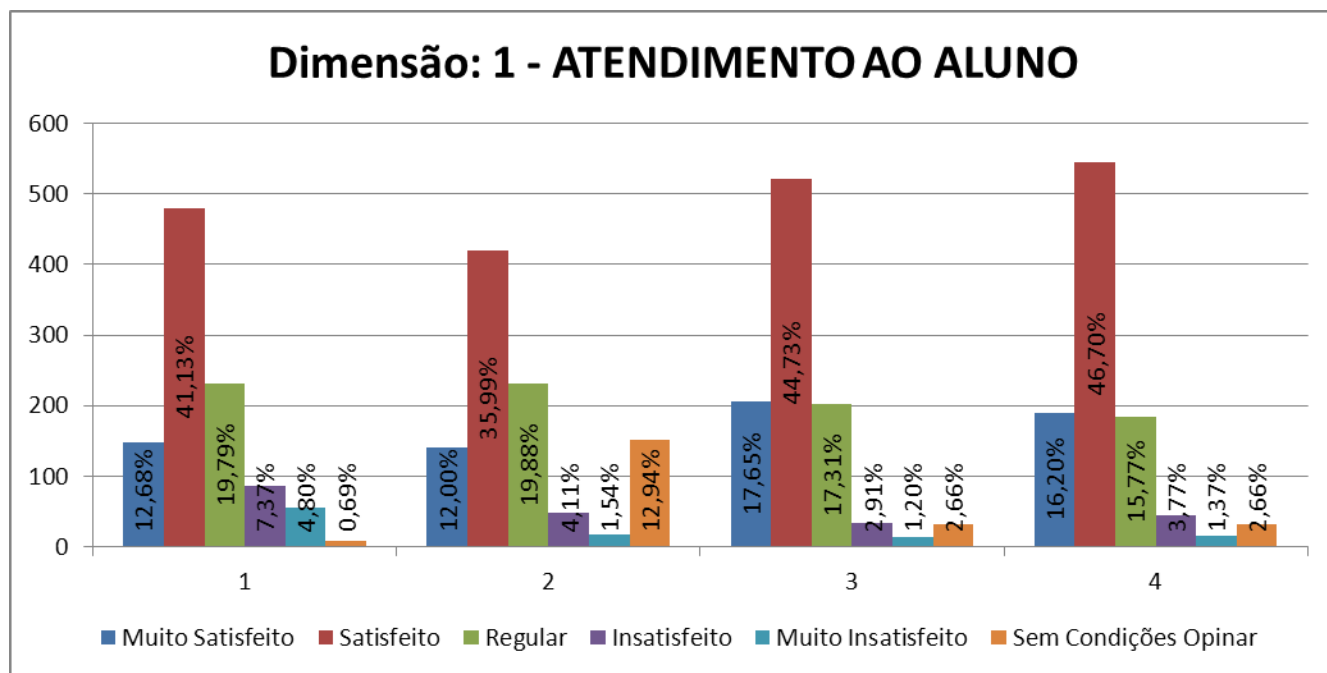
RELATÓRIO DE DOCENTE - GERAL FSPOA 2014/2													
Unidade: FACULDADE SENAC PORTO ALEGRE													
Escala de Satisfação		MS	S	R	I	MI	SCO						
<b>1 - DOCENTES E UNIDADE CURRICULAR</b>													
<b>Responda a enquete a respeito de seus Docentes e Unidade Curricular, destacando pontos positivos e negativos, de forma que sua opinião possa contribuir para o processo de ensino-aprendizagem.</b>													
Total de respondentes: 4644													
1	Cumprimento dos conteúdos propostos	1742	37,51%	2099	45,20%	520	11,20%	107	2,30%	65	1,40%	111	2,39%
2	Domínio dos conteúdos abordados	2009	43,26%	1859	40,03%	466	10,03%	126	2,71%	68	1,46%	116	2,50%
3	Metodologias utilizadas	1563	33,66%	1720	37,04%	838	18,04%	252	5,43%	163	3,51%	108	2,33%
4	Postura ética	2016	43,41%	1914	41,21%	448	9,65%	84	1,81%	65	1,40%	117	2,52%
5	Pontualidade (Cumprimento dos horários de início e término das aulas)	2082	44,83%	1897	40,85%	405	8,72%	94	2,02%	54	1,16%	112	2,41%
6	Relacionamento com a turma	2024	43,58%	1772	38,16%	542	11,67%	101	2,17%	79	1,70%	126	2,71%
7	Apresentação do Plano de Ensino	1888	40,65%	1920	41,34%	527	11,35%	106	2,28%	83	1,79%	120	2,58%
<b>Total</b>		<b>13324</b>	<b>40,99%</b>	<b>13181</b>	<b>40,55%</b>	<b>3746</b>	<b>11,52%</b>	<b>870</b>	<b>2,68%</b>	<b>577</b>	<b>1,77%</b>	<b>810</b>	<b>2,49%</b>
<b>Legenda:</b>													
MS - Muito Satisfeito / S - Satisfeito / R - Regular / I - Insatisfeito / MI - Muito Insatisfeito / SCO - Sem Condições Opinar /													



# **4. ATENDIMENTO AO ALUNO**

## ATENDIMENTO AO ALUNO

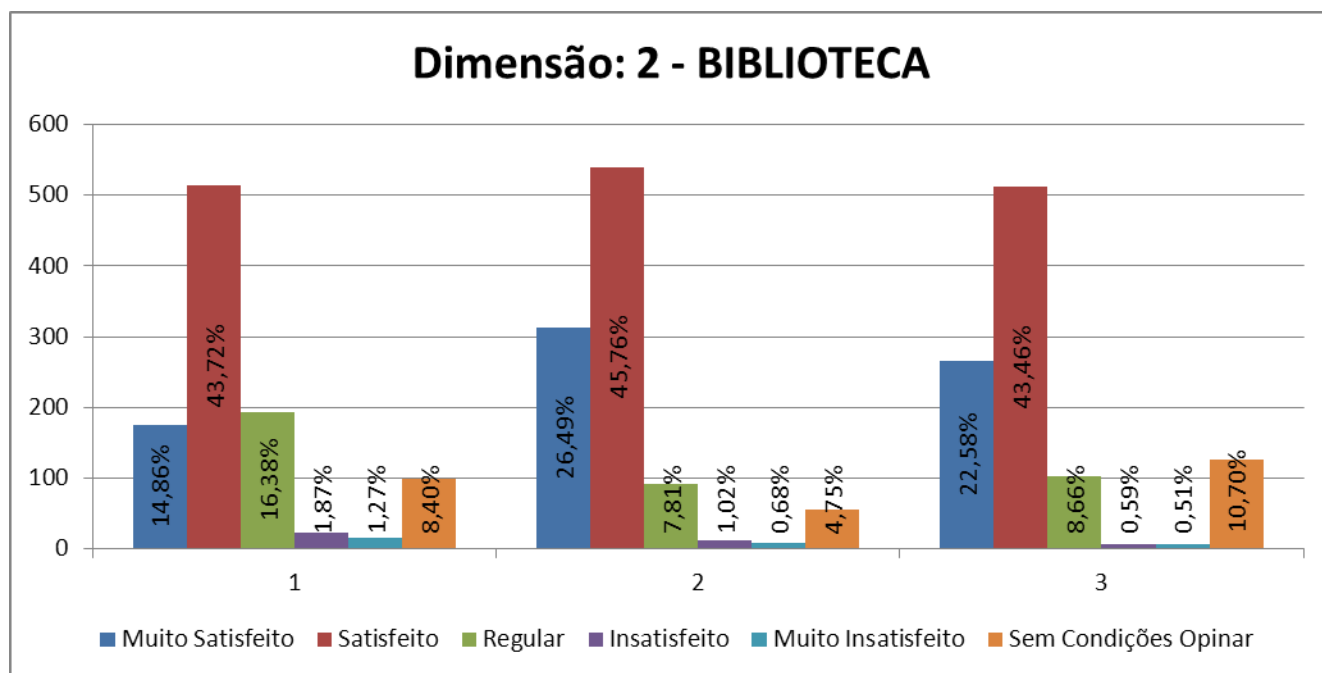
RELATÓRIO DE ATENDIMENTO AO ALUNO - FSOA 2014/2													
Unidade: FACULDADE SENAC PORTO ALEGRE													
Escala de Satisfação		MS	S	R	I	MI	SCO						
<b>1 - ATENDIMENTO AO ALUNO</b>													
<b>Responda a enquete a respeito do Atendimento ao Aluno, destacando pontos positivos e negativos, de forma que sua opinião possa contribuir para melhorarmos nosso atendimento.</b>													
Total de respondentes: 1167													
1	Processo de matrícula e rematrícula	148	12,68%	480	41,13%	231	19,79%	86	7,37%	56	4,80%	8	0,69%
2	Comunicação com a Direção da Faculdade	140	12,00%	420	35,99%	232	19,88%	48	4,11%	18	1,54%	151	12,94%
3	Secretaria acadêmica (Cordialidade e Agilidade)	206	17,65%	522	44,73%	202	17,31%	34	2,91%	14	1,20%	31	2,66%
4	Administrativo/Financeiro (Cordialidade e Agilidade)	189	16,20%	545	46,70%	184	15,77%	44	3,77%	16	1,37%	31	2,66%
<b>Total</b>		<b>683</b>	<b>16,92%</b>	<b>1967</b>	<b>48,74%</b>	<b>849</b>	<b>21,04%</b>	<b>212</b>	<b>5,25%</b>	<b>104</b>	<b>2,58%</b>	<b>221</b>	<b>5,48%</b>
<b>Legenda:</b>													
MS - Muito Satisfeito / S - Satisfeito / R - Regular / I - Insatisfeito / MI - Muito Insatisfeito / SCO - Sem Condições Opinar /													



# 5. INFRAESTRUTURA

## BIBLIOTECA

RELATÓRIO DE 3. INFRAESTRUTURA E BIBLIOTECA													
Unidade: FACULDADE SENAC PORTO ALEGRE													
Escala de Satisfação		MS	S	R	I	MI	SCO						
<b>2 - BIBLIOTECA</b>													
<b>Responda a enquete a respeito da nossa biblioteca, de forma que sua opinião possa contribuir para mantermos um bom trabalho ou reavaliarmos algum ponto necessário.</b>													
Total de respondentes: 1178													
1	Atualização do acervo disponível	175	14,86%	515	43,72%	193	16,38%	22	1,87%	15	1,27%	99	8,40%
2	Atendimento	312	26,49%	539	45,76%	92	7,81%	12	1,02%	8	0,68%	56	4,75%
3	Serviços de reservas e renovações	266	22,58%	512	43,46%	102	8,66%	7	0,59%	6	0,51%	126	10,70%
<b>Total</b>		<b>753</b>	<b>24,63%</b>	<b>1566</b>	<b>51,23%</b>	<b>387</b>	<b>12,66%</b>	<b>41</b>	<b>1,34%</b>	<b>29</b>	<b>0,95%</b>	<b>281</b>	<b>9,19%</b>
<b>Legenda:</b>													
MS - Muito Satisfeito / S - Satisfeito / R - Regular / I - Insatisfeito / MI - Muito Insatisfeito / SCO - Sem Condições Opinar /													



## ESPAÇO FÍSICO, RECURSOS E SERVIÇOS

### RELATÓRIO DE INFRAESTRUTURA (Espaço Físico, Recursos e Serviços) - FSPOA 2014/2

Unidade: FACULDADE SENAC PORTO ALEGRE

Escala de Satisfação	MS	S	R	I	MI	SCO
----------------------	----	---	---	---	----	-----

#### 1 - INFRAESTRUTURA (Espaço Físico, Recursos e Serviços)

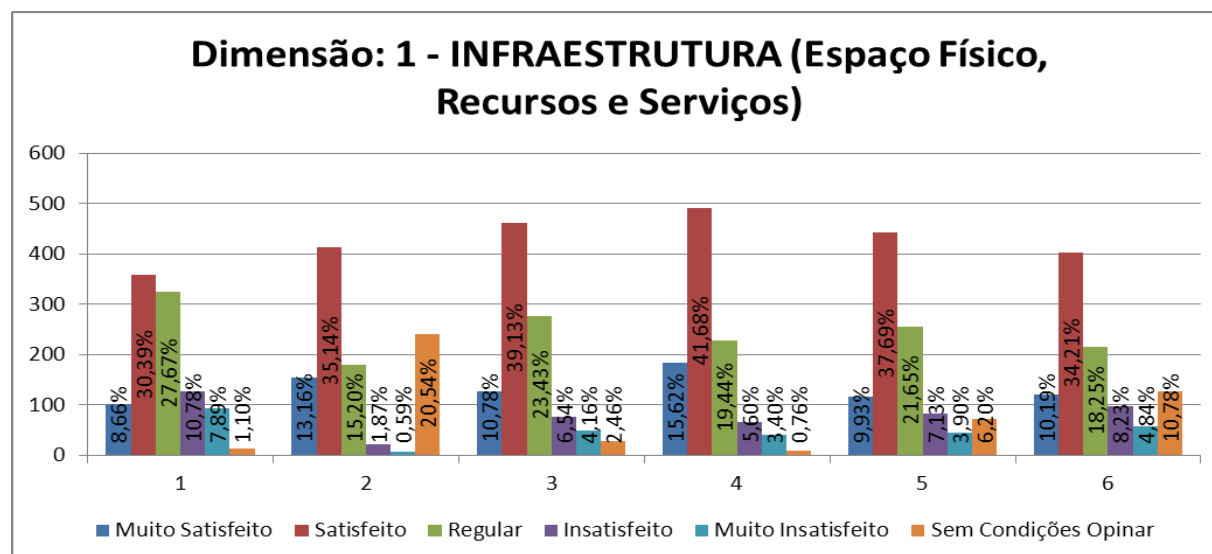
Responda a enquete a respeito do Espaço Físico, Recursos e Serviços, destacando pontos positivos e negativos, de forma que sua opinião possa contribuir para melhorarmos nossas instalações.

Total de respondentes: 1178

Item	MS	S	R	I	MI	SCO						
1 Recursos de Informática (Laboratórios, software, conexão e acesso a informação)	102	8,66%	358	30,39%	326	27,67%	127	10,78%	93	7,89%	13	1,10%
2 Acessibilidade para pessoas com deficiências (PCD)	155	13,16%	414	35,14%	179	15,20%	22	1,87%	7	0,59%	242	20,54%
3 Segurança	127	10,78%	461	39,13%	276	23,43%	77	6,54%	49	4,16%	29	2,46%
4 Ambiente escolar (Conforto, limpeza, conservação e climatização)	184	15,62%	491	41,68%	229	19,44%	66	5,60%	40	3,40%	9	0,76%
5 Serviços de alimentação (Cantina)	117	9,93%	444	37,69%	255	21,65%	84	7,13%	46	3,90%	73	6,20%
6 Serviços de fotocópia/reprografia (Xerox)	120	10,19%	403	34,21%	215	18,25%	97	8,23%	57	4,84%	127	10,78%
<b>Total</b>	<b>805</b>	<b>13,17%</b>	<b>2571</b>	<b>42,05%</b>	<b>1480</b>	<b>24,21%</b>	<b>473</b>	<b>7,74%</b>	<b>292</b>	<b>4,78%</b>	<b>493</b>	<b>8,06%</b>

#### Legenda:

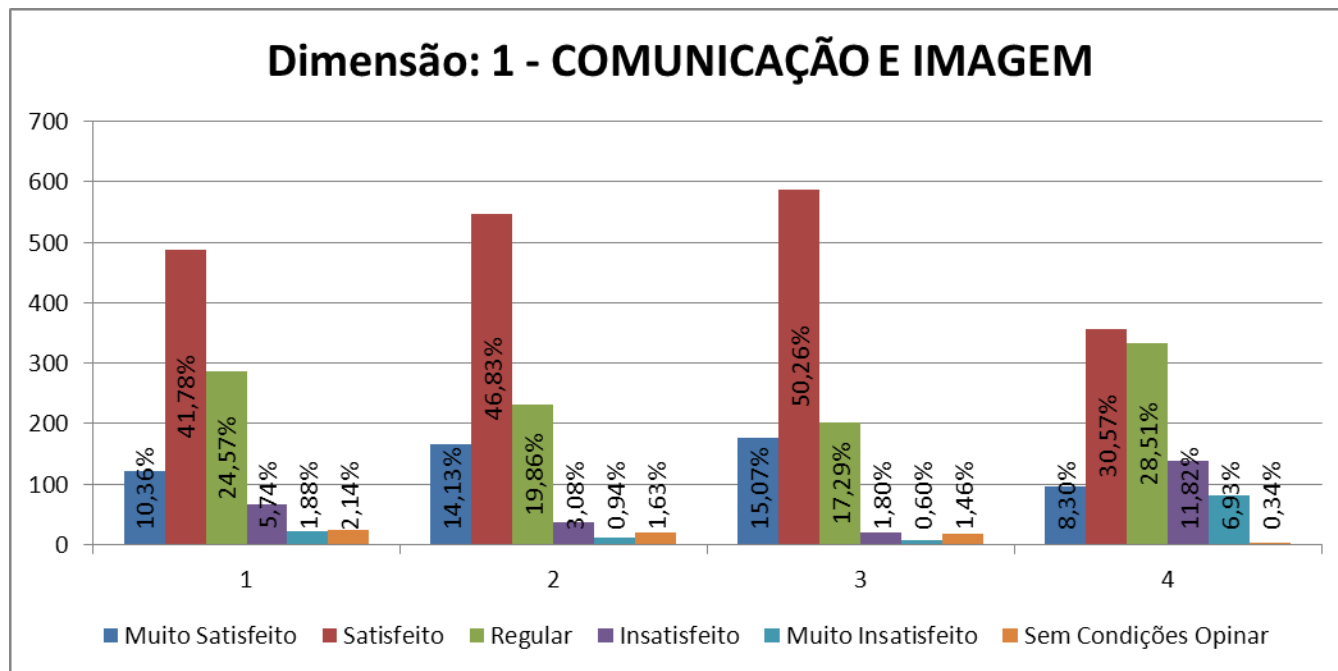
MS - Muito Satisfeito / S - Satisfeito / R - Regular / I - Insatisfeito / MI - Muito Insatisfeito / SCO - Sem Condições Opinar /



# 6. COMUNICAÇÃO E IMAGEM

## COMUNICAÇÃO E IMAGEM

RELATÓRIO DE COMUNICAÇÃO E IMAGEM - FSPOA 2014													
Unidade: FACULDADE SENAC PORTO ALEGRE													
Escala de Satisfação		MS	S	R	I	MI	SCO						
<b>1 - COMUNICAÇÃO E IMAGEM</b>													
<b>Responda a enquete a respeito da Comunicação e Imagem da Faculdade, destacando pontos positivos e negativos, de forma que sua opinião possa contribuir para a melhoria deste processo.</b>													
Total de respondentes: 1168													
1	Comunicação interna e externa (Regimento, manual do aluno, site)	121	10,36%	488	41,78%	287	24,57%	67	5,74%	22	1,88%	25	2,14%
2	Imagem externa do curso de Graduação	165	14,13%	547	46,83%	232	19,86%	36	3,08%	11	0,94%	19	1,63%
3	Imagem externa da Faculdade	176	15,07%	587	50,26%	202	17,29%	21	1,80%	7	0,60%	17	1,46%
4	Satisfação com o portal do aluno	97	8,30%	357	30,57%	333	28,51%	138	11,82%	81	6,93%	4	0,34%
<b>Total</b>		<b>559</b>	<b>13,84%</b>	<b>1979</b>	<b>48,99%</b>	<b>1054</b>	<b>26,09%</b>	<b>262</b>	<b>6,49%</b>	<b>121</b>	<b>3,00%</b>	<b>65</b>	<b>1,61%</b>
<b>Legenda:</b>													
MS - Muito Satisfeito / S - Satisfeito / R - Regular / I - Insatisfeito / MI - Muito Insatisfeito / SCO - Sem Condições Opinar /													





---

**Prof. Me. Roberto Zanoni**  
**Coordenador da Comissão Própria de Avaliação – CPA**  
**Faculdade Senac Porto Alegre - FSPOA**